



Company Facts
zum 31.12.2014

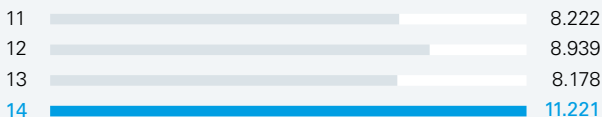
nanofocus[®]
see more 

Kennzahlen zum 31.12.2014

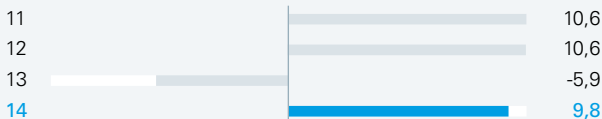
Rechnungslegung nach HGB	2014	Veränderung		2013
	TEUR	%	absolut	TEUR
Umsatzerlöse	11.221	37,2	3.043	8.178
Gesamtleistung	11.362	36,1	3.013	8.349
Rohertrag	7.778	46,3	2.463	5.315
Personalaufwand	5.106	18,0	780	4.326
EBITDA	1.101	k.A.	1.587	-486
EBITDA-Marge	9,8%	k.A.	+15,7 PP.	-5,9%
Abschreibungen	735	1,5	11	724
EBIT	366	k.A.	1.576	-1.210
Jahresergebnis	685	k.A.	2.086	-1.401
Anlagevermögen	4.821	32,5	1.183	3.638
Investitionen	892	11,2	90	802
Umlaufvermögen	8.232	27,8	1.792	6.440
Flüssige Mittel	766	135,7	441	325
Eigenkapital	9.232	8,0	684	8.548
Fremdkapital	5.065	54,5	1.787	3.278
Verbindlichkeiten	3.902	72,4	1.639	2.263
Bilanzsumme	14.297	20,9	2.471	11.826
Cashflow aus Umsatztätigkeit	826	k.A.	1.381	-555
Cashflow aus laufender Geschäftstätigkeit	319	k.A.	632	-313
Cashflow aus Investitionstätigkeit	-874	11,8	-92	-782
Cashflow aus Finanzierungstätigkeit	1.025	k.A.	1.482	-457

Rechnungslegung nach HGB	2014	Veränderung		2013
	TEUR	%	absolut	TEUR
Working Capital	5.769	19,5	940	4.829
Eigenkapitalquote	64,6%	k.A.	-7,7 PP.	72,3%
Eigenkapitalrendite	7,4%	k.A.	23,8 PP.	-16,4%
Durchschnittliche Zahl der Arbeitnehmer	77	10,0	7	70
Ergebnis je Aktie (in EUR)	0,23	k.A.	0,70	-0,47
Auftragseingang 2014	10.381	9,1	867	9.514
Auftragsbestand (zum Periodenende)	949	-52,0	-1.027	1.976
Entwicklungsaufwendungen	1.940	11,0	193	1.747
Entwicklungsintensität (Aufwand in Relation zum Umsatz)	17,3%	-19,1	-4,1 PP	21,4%
Durchschnittliche Zahl der Entwicklungsmitarbeiter	21	0,0	0	21
Ø Entwicklungsmitarbeiter in % der Ø Arbeitnehmer	27,3%	-9,1	-2,7 PP.	30,0%

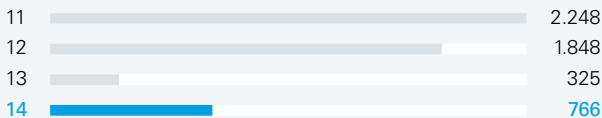
Umsatzentwicklung 2011-2014 (in TEUR)



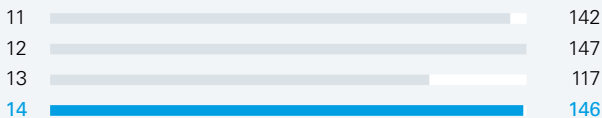
EBITDA-Marge 2011-2014 (in Prozent)



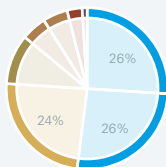
Flüssige Mittel 2011-2014 (in TEUR)



Umsatz pro Mitarbeiter 2011-2014 (in TEUR)



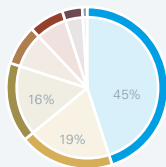
Umsatzverteilung nach Branchen*



	TEUR	%
■ Semiconductor	2.320	26
■ Automotive	2.305	26
■ Maschinen, Werkzeuge, Druck	2.077	24
■ Fingerprint, Public Safety	900	10
■ Materialwirtschaft	469	5
■ Medizintechnik, MEMS	435	5
■ Chemie, Papier, Keramik, Kunststoffe	272	3
■ Solar	68	1

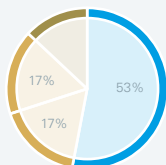
* gemessen am Umsatz mit Systemverkauf ohne DL – hier 8.846 TEUR

Umsatzverteilung nach Produktlinien



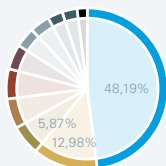
	TEUR	%
■ µsurf	5.047	45
■ µsprint	2.174	19
■ Service, Software, Ersatzteile, Wartung	1.805	16
■ OEM	900	8
■ µscan	725	7
■ Sonstige Dienstleistungen	403	4
■ Systemvermietung	167	1

Umsatzverteilung nach Regionen



	TEUR	%
■ Deutschland	5.991	53
■ Asien	1.933	17
■ Europa (außer Deutschland)	1.879	17
■ Nord-/Südamerika	1.418	13

Aktionärsstruktur zum 30.05.2015



	Aktien	%
■ Free Float	1.590.299	48,19
■ Alto Invest	428.500	12,98
■ Familie Schreier	193.873	5,87
■ Baden-Württembergische VA	180.000	5,45
■ Familie Eismann	176.950	5,36
■ tbg mbH	168.000	5,09
■ Familie Bödecker	123.350	3,74
■ Familie Velzel	123.350	3,74
■ Familie Grigat	113.332	3,43
■ Familie Valentin	113.346	3,43
■ Hansa Invest	89.000	2,70

Organe der Gesellschaft



Dipl.-Phys. Jürgen Valentin
Vorstand Technologie
(CTO) und Vorstand-
sprecher



Dipl.-Ing. Marcus Grigat
Vorstand Operations
(COO)



Joachim Sorg
Vorstand Administration,
Finanzen und Controlling
(CFO)

Aufsichtsrat

Dr. Hans Hermann Schreier, Aufsichtsratsvorsitzender
Ralf Terheyden, stellvertretender Vorsitzender
Felix Krekel, Aufsichtsratsmitglied

Ersatzmitglied

Prof. Dr.-Ing. Stefan Altmeyer

Investor Relations-Kontakt



Ihr Ansprechpartner:
Kevin Strewginski
Investor Relations

Tel. +49 208 62000-55
ir@nanofocus.de
www.nanofocus.de

Equity Story

Die NanoFocus AG ist ein international technologisch führendes Unternehmen auf dem Gebiet der prozessnahen optischen Oberflächenmesstechnik.

Kerngeschäft der NanoFocus AG ist die Hard- und Softwareentwicklung, Fertigung sowie der weltweite Vertrieb von Messsystemen für die berührungslose 3D-Oberflächenanalyse. NanoFocus-Systeme werden in der Qualitätssicherung, Produktionskontrolle und Forschung eingesetzt und eignen sich für nahezu alle Industriebranchen. Die NanoFocus-Technologie ermöglicht den Kunden und ihren Partnerunternehmen die Herstellung innovativer Produkte und die Umsetzung effizienter Fertigungsverfahren. Die drei Hauptproduktlinien sind die Analysesysteme der Familien μ surf, μ scan und μ sprint. Daneben bietet die Gesellschaft umfassende Dienstleistungen im Bereich der 3D-Oberflächenmesstechnik und die zum Betrieb notwendige Mess- und Steuerungssoftware sowie leistungsfähige Analyse- und Automatisierungssoftware an. Die Geschäftsaktivitäten teilen sich auf in das Basisgeschäft, vornehmlich mit dem Vertrieb von Standard-/Laborsystemen, und in die Entwicklung und Bereitstellung von spezialisierten Prozesswerkzeugen in ausgewählten Industriebranchen. Das Basisgeschäft dient als Technologieplattform und soll zukünftig einen jährlichen Grundumsatz von 5 Mio. bis 10 Mio. EUR sichern.

Auf der Grundlage dieser Basistechnologien betreibt die NanoFocus AG die Weiterentwicklung von branchenspezifischen Prozesswerkzeugen für die industrielle Messung von Oberflächen. Dabei lassen sich vier Kernsegmente identifizieren: die Halbleiter- und Elektronikindustrie (Semiconductor), die Automotive-/Antriebstechnologie (Automotive) sowie die Oberflächenveredelung sensibler Konsumgüter (Standard/Labor). Auch die Zulieferung von Sensoren zur Integration in kundeneigene Maschinen (OEM) ist ein umsatzrelevanter Bereich. Zukünftig ist noch eine weitere Unit (Medizintechnik) denkbar.

In diesen Branchen gibt es einen stark wachsenden Bedarf nach präziser, prozesstauglicher industrieller Oberflächenmesstechnik zur Entwicklung und Qualitätssicherung. Hier profitiert die NanoFocus AG von den globalen Zukunftstrends Energieeffizienz (Haltbarkeit, Leistungssteigerung, Benzinverbrauch), Analyse (Laborausstattung, Produktentwicklung) und Lifestyle (Miniaturisierung von Elektronikbauteilen, Ästhetik von Oberflächen).

Die von NanoFocus adressierten Marktnischen zeichnen sich durch hohe Potenziale und Budgets aus. Die Nachfrage in Kombination mit der OEM-Fähigkeit der NanoFocus-Systeme sichert einen skalierbaren, kontinuierlichen Produktabsatz in diesen Branchen. Insgesamt verspricht die Positionierung im Bereich industrieller Prozesswerkzeuge ein höheres Umsatz- und Ertragsvolumen als im Bereich des F&E-Equipments.

Der Schwerpunkt der NanoFocus AG bei der Entwicklung von Prozesswerkzeugen liegt im nachhaltigen Projektgeschäft mit Schlüsselanwendern. Hier besitzt das Unternehmen durch eine intensive Kundenbetreuung und hohe branchenspezifische Entwicklungskompetenz einen Innovations- und Marktvorsprung. Das Wachstum der NanoFocus AG generiert sich in diesem Bereich durch Wiederholkäufe seitens großer, weltweit agierender Projektpartner auf Grundlage gemeinsamer Innovationen und langjähriger enger Technologiepartnerschaften.

Für das Jahr 2015 ist ein Umsatz von über 12 Mio. EUR geplant. Das EBIT-Renditeziel liegt bei 3 % bis 5 %. Im Fokus für das laufende Geschäftsjahr liegt der Schwerpunkt in den Units Automotive und Semiconductor. Dort werden weitere Impulse für überproportionales künftiges Wachstum erarbeitet und ausgebaut.

Technologien

μsurf

Die μsurf-Sensorik basiert auf der patentierten flächenhaft-konfokalen Technologie von NanoFocus. In Sekunden erfasst sie Topografie, Rauheit und Schichtdicke im Mikro- und Nanometerbereich.

μscan

Die flexible μscan-Technologie basiert auf dem Prinzip der optischen 3D-Scanning-Profilometrie unter Einsatz verschiedener Punktsensoren.

μsprint

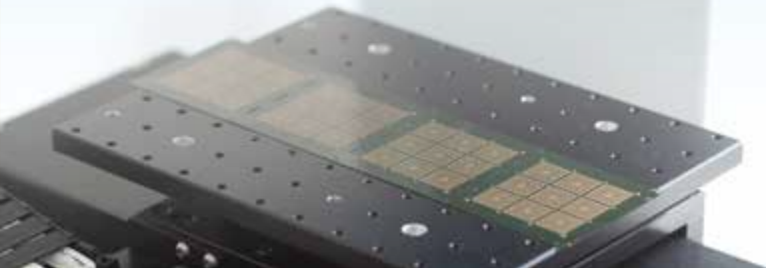
Die schnelle μsprint-Technologie basiert auf einer Kombination aus einem Laser mit bis zu 128 Kanälen und einer vertikal oszillierenden Stimmgabel. Dies erlaubt das Scannen einer Oberfläche in Inline-Geschwindigkeit.

Know-how

Alle Kompetenzen zur Entwicklung und Produktion von optischer 3D-Messtechnik finden Sie bei NanoFocus unter einem Dach – von Hard- bis Software.

Normkonformität

Mit den Messsystemen und Softwarelösungen von NanoFocus messen Sie gemäß nationalen und internationalen Standards.



Anwendungen

Ausgewählte Applikationen von der Rauheitsmessung in der Automobilindustrie bis zur Verschleißmessung im Werkzeugbau:



Automotive



Brennstoffzellentechnik



Druck- und Papierindustrie



Halbleiter



Medizintechnik



Maschinenbau



Materialwissenschaft



Kunst



Mikrosystemtechnik



Sicherheitstechnik



Solartechnik



Werkzeugbau

Kontakt

Deutschland

Hauptsitz

NanoFocus AG
Lindnerstraße 98
46149 Oberhausen
Tel. +49 208 62000-0
Fax +49 208 62000-99
info@nanofocus.de

Kundenzentrum Süd

Albert-Nestler-Str. 15
76131 Karlsruhe
Tel. +49 721 627733-0
Fax +49 721 627733-29
info@nanofocus.de

International

Niederlassung USA

NanoFocus, Inc.
1945 NE Baker St
McMinnville, OR 97128
Tel. +1 804 652 8970

Niederlassung Asien

NanoFocus Pte. Ltd.
5012, Ang Mo Kio Avenue 5,
#05-06F, Techplace 2
Singapore 569876
Tel. +65 968 49735

Die Kontaktdaten unserer weltweit vertretenen Vertriebspartner finden Sie auf www.nanofocus.de

NanoFocus AG

Lindnerstraße 98 | 46149 Oberhausen | Tel. +49 208 62000-0
info@nanofocus.de | www.nanofocus.de